

# Solución a **colores muy rojos** en las fotos de personas **con tinta Smart Plus** y con papel **Vision**

La tinta Smart Plus de GloPlnk es fantástica para sublimar, otorga colores modernos muy intensos pero las fotos donde aparecen personas tienen colores de piel muy rojizos. Te explicamos cómo solucionarlo fácilmente.

Recuerda que esta solución debes aplicarla sólo con las fotos donde aparecen rojeces en las pieles de personas.

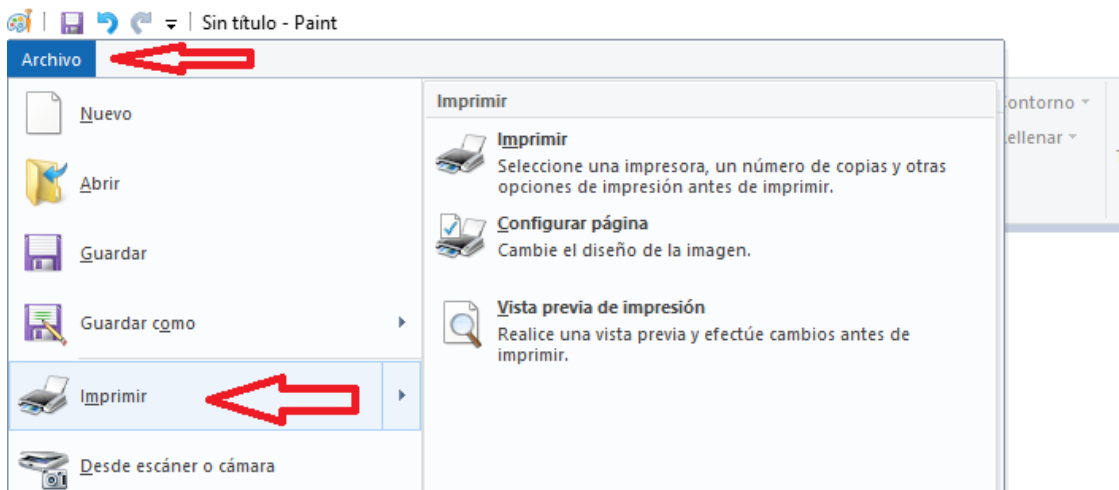
Cuando vuelvas a imprimir logos deberás volver a imprimir de la forma tradicional en sublimación.



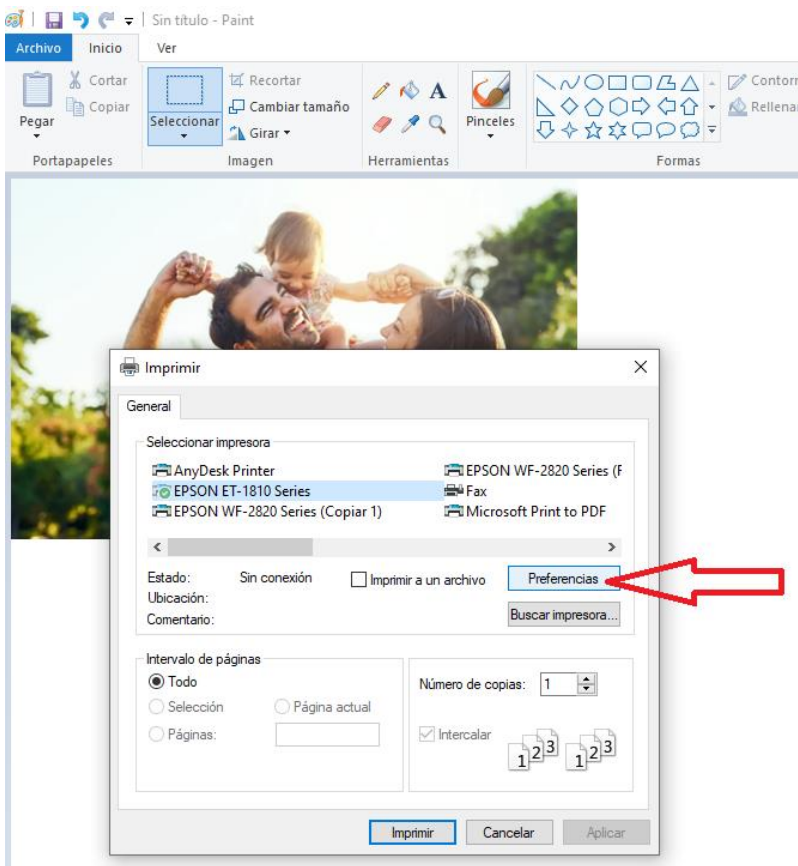
## Solución a colores rojizos en piel de personas.

### Pasos

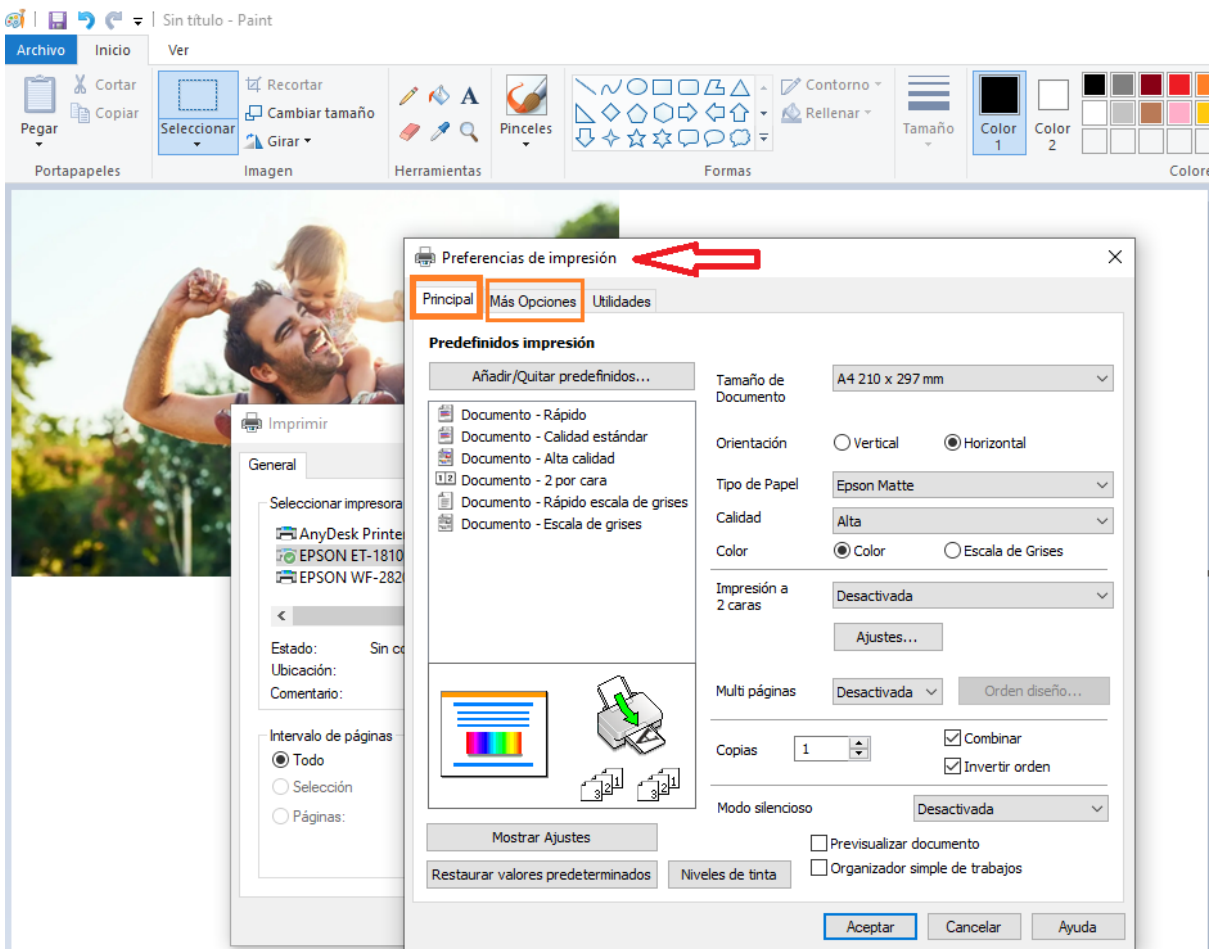
- 1) Abre la imagen en "Paint".
- 2) Clic en "Archivo"
- 3) Clic en "Imprimir"



4) Se te abrirá una nueva ventana como esta: Haz clic en "Preferencias"



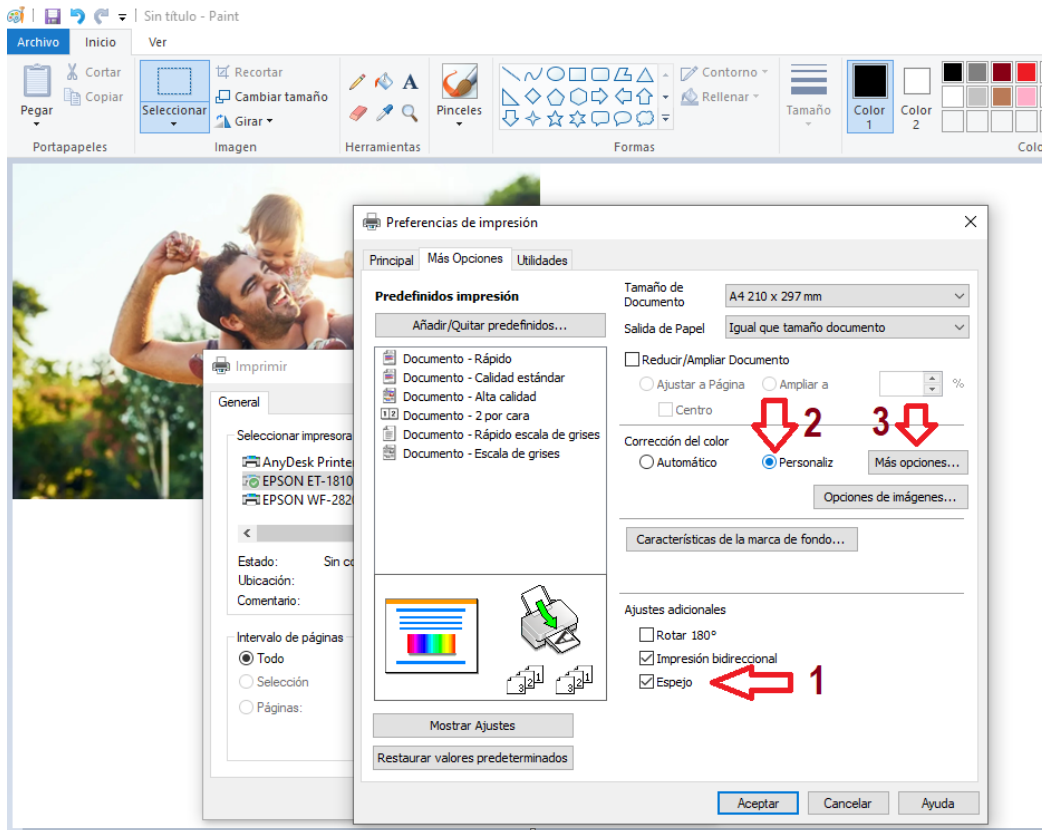
5) Se abrirá una nueva ventana llamada "Preferencias de impresión". Tienes 3 pestañas, usarás las dos primeras.



## 6) En la pestaña "Principal"

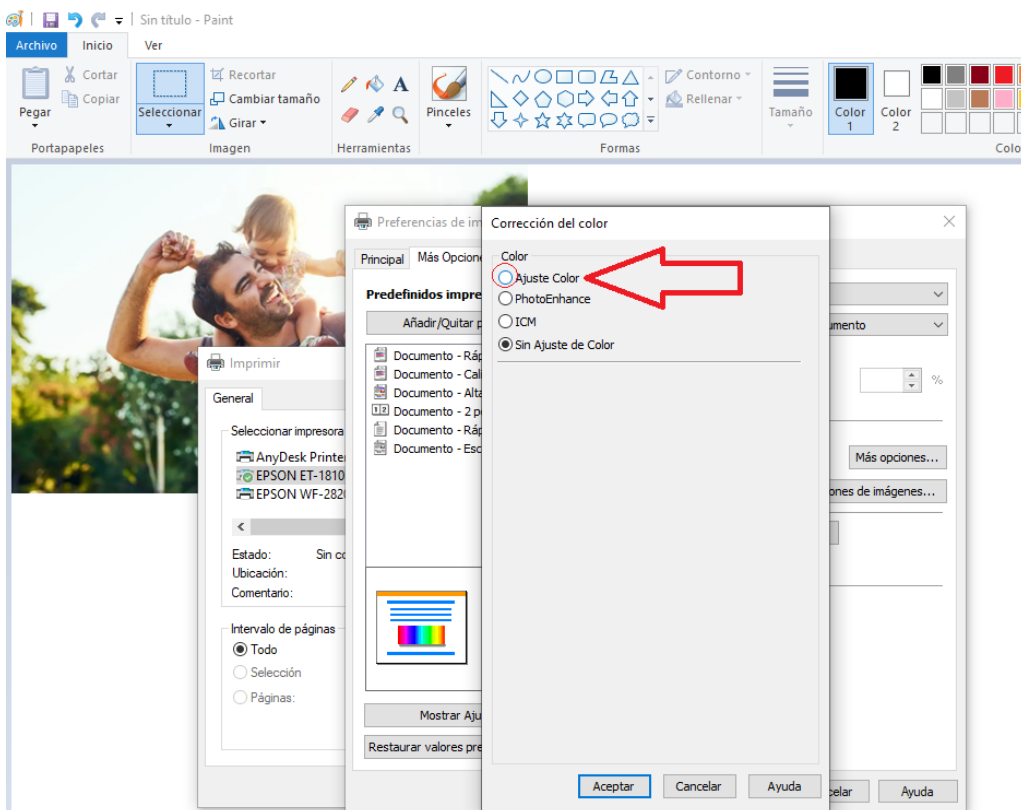
- Asegúrate de que has seleccionado tipo de papel "Epson Mate"
- Calidad "Alta"

## 7) En la pestaña "Mas Opciones"

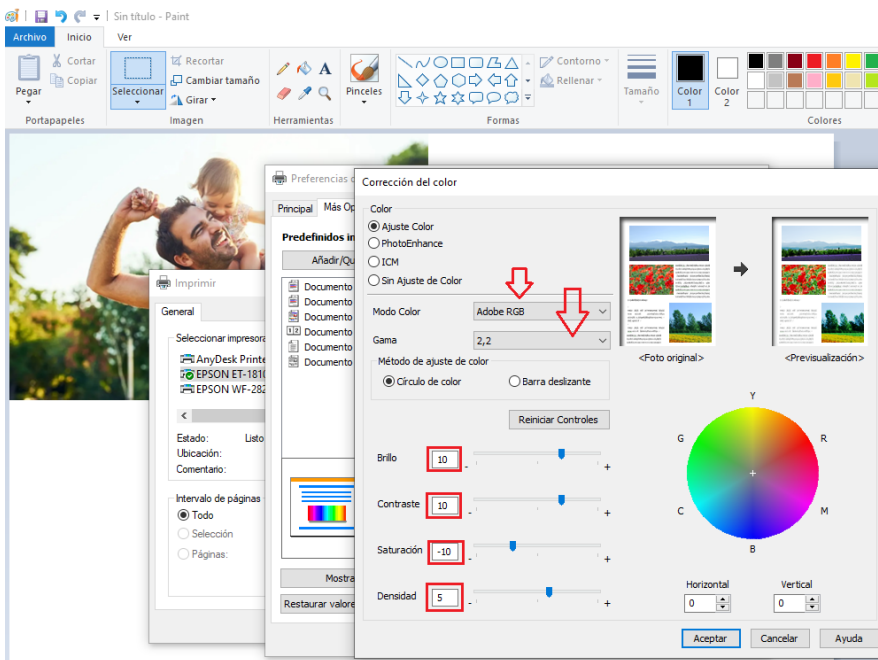


- Asegúrate de que tienes marcado "Espejo"
- Haz clic en "Personaliz"
- Haz clic en "Más Opciones"

## 8) Se abre una nueva ventana. Haz clic en "Ajuste Color"



## 9) Te expandirá esta pestaña.



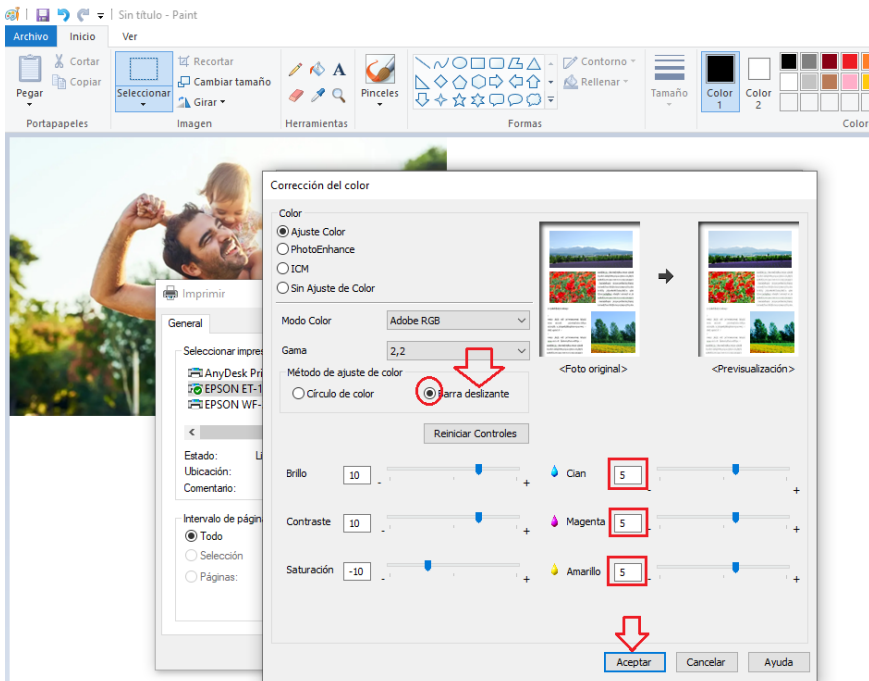
En "Modo Color" dice "EPSON Vivo" cámbialo a "Adobe RGB"

Gama déjalo en 2.2

En "Círculo de Color"

- En el recuadro de BRILLO pon 10
- En el recuadro de CONTRASTE pon 10
- En el recuadro de SATURACIÓN pon -10 (con signo – menos)
- En el recuadro de DENSIDAD pon 5

## 10) Haz clic en "Barra deslizante"



- En el recuadro CIAN pon 5
- En el recuadro MAGENTA pon 5
- En el recuadro AMARILLO pon 5

Has terminado. Haz clic en "Aceptar", otra vez en "Aceptar" y en "Imprimir"

Deja secar la hoja unas 3 horas antes de transferir.

Si vas a **transferir a una taza**, recuerda que debes hacerlo a **190 grados Centígrados** durante **180 segundos**.