

Parámetros de impresión con tinta Smart Plus y con tinta SubliNova

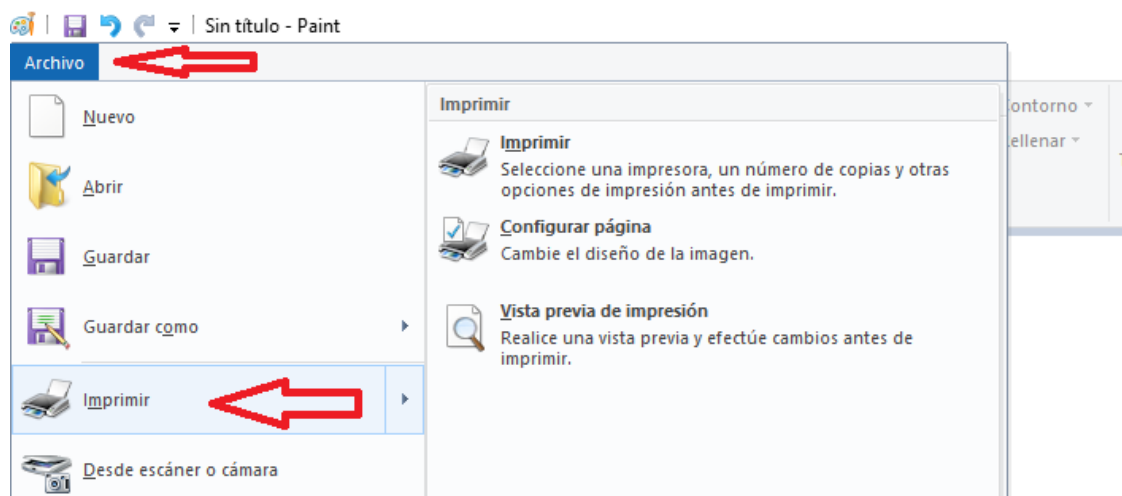
La tinta Smart Plus de GlopInk es fantástica para sublimar, otorga colores modernos muy intensos perfectos para logos y para publicidad.

Pero para otros diseños y para las fotos donde aparecen personas debes aplicar parámetros de impresión. Así evitarás tonos excesivamente rojos.



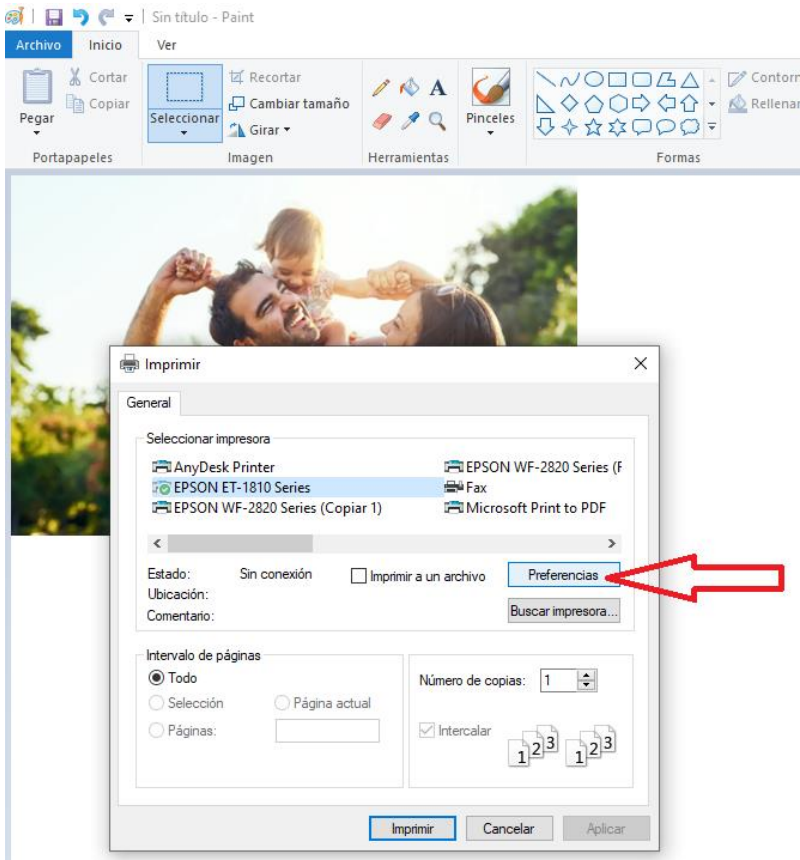
Pasos

- 1) Abre la imagen en "Paint" o con un programa de tu preferencia **que no tenga perfiles**.
- 2) Clic en "Archivo"
- 3) Clic en "Imprimir"

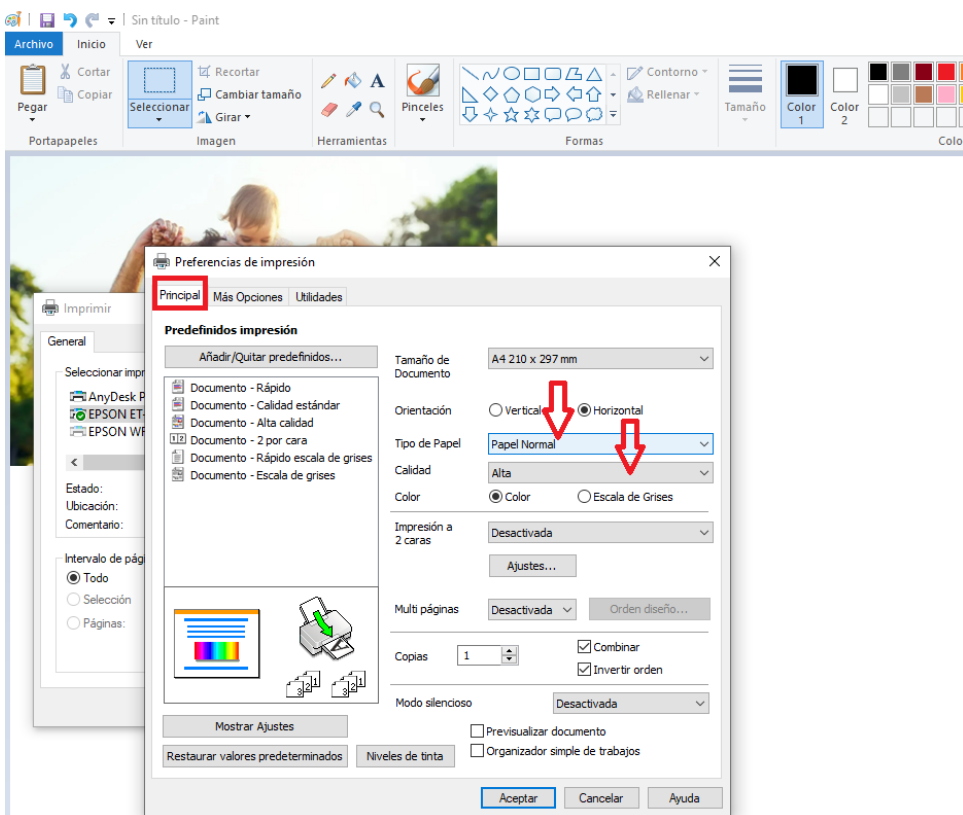


- 4) Selecciona tu **modelo de impresora**. (ojo, no selecciones un escáner)

5) Se te abrirá una nueva ventana como esta: Haz clic en " **Preferencias** "



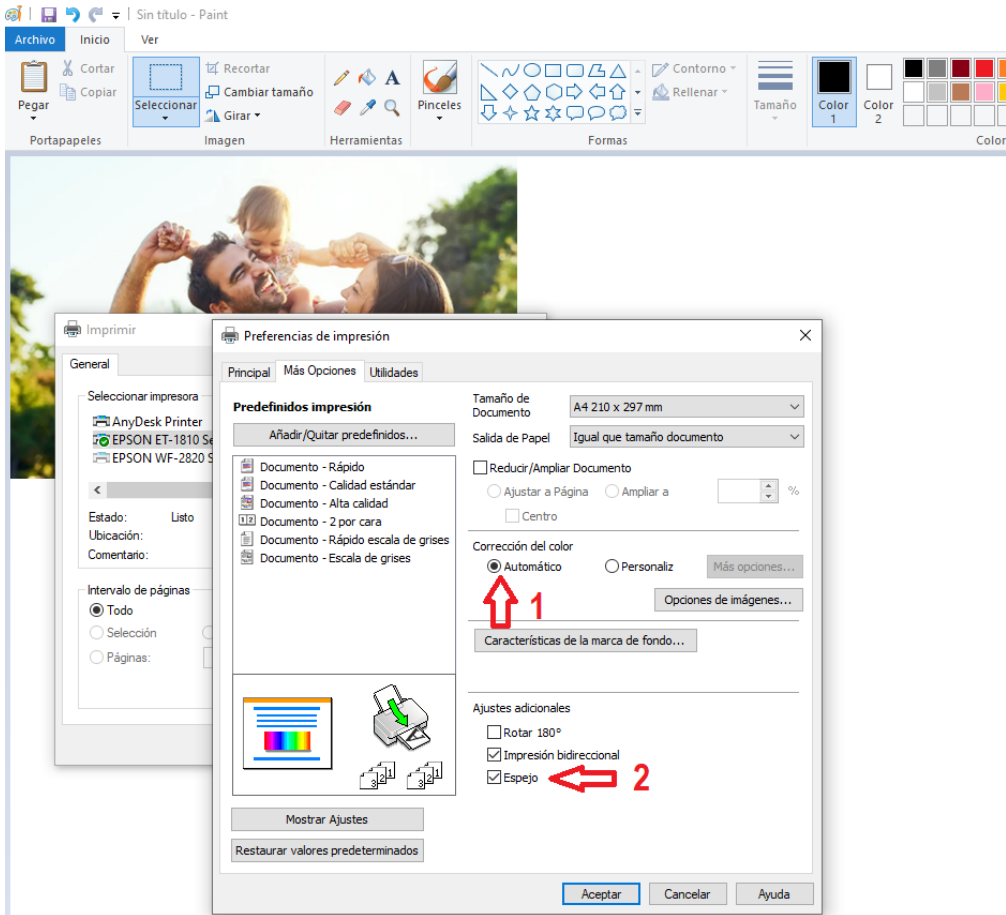
6) Se abrirá una nueva ventana llamada " **Preferencias de impresión** ". Tienes 3 pestañas, usarás las dos primeras.



7) En la pestaña " **Principal** "

- Asegúrate de que has seleccionado tipo de papel " **Papel Normal** "
- Calidad " **Alta** "

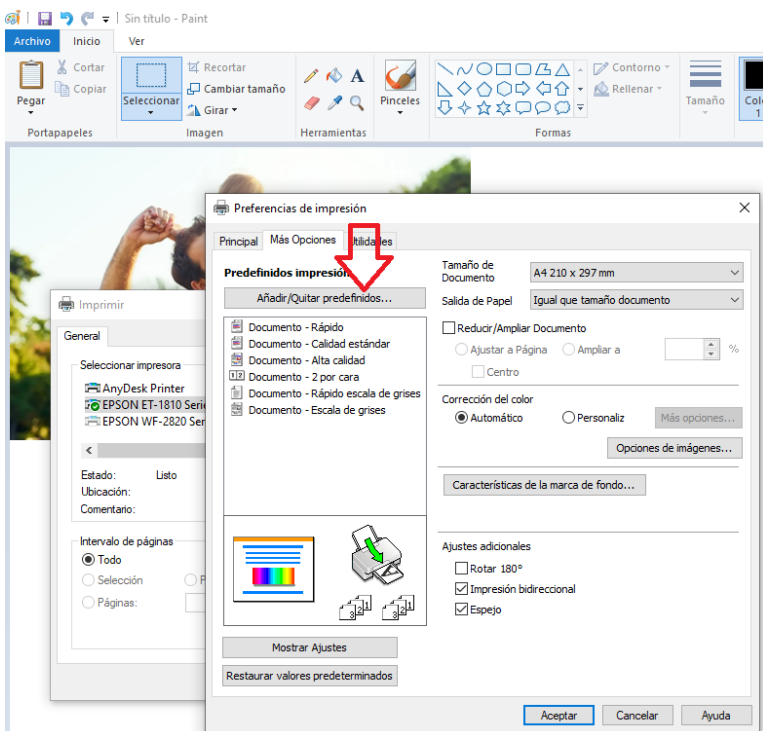
8) En la pestaña "Mas Opciones"



- Haz clic en "Automático" (deberías tenerlo marcado de fábrica)
- Asegúrate de que tienes marcado "Espejo"

9) Pincha en "Añadir/quitar predefinidos"

Puedes guardar aquí esta configuración de patrones de impresión, ponerle tu nombre preferido y acceder a ella cuando quieras usar estos patrones de impresión.



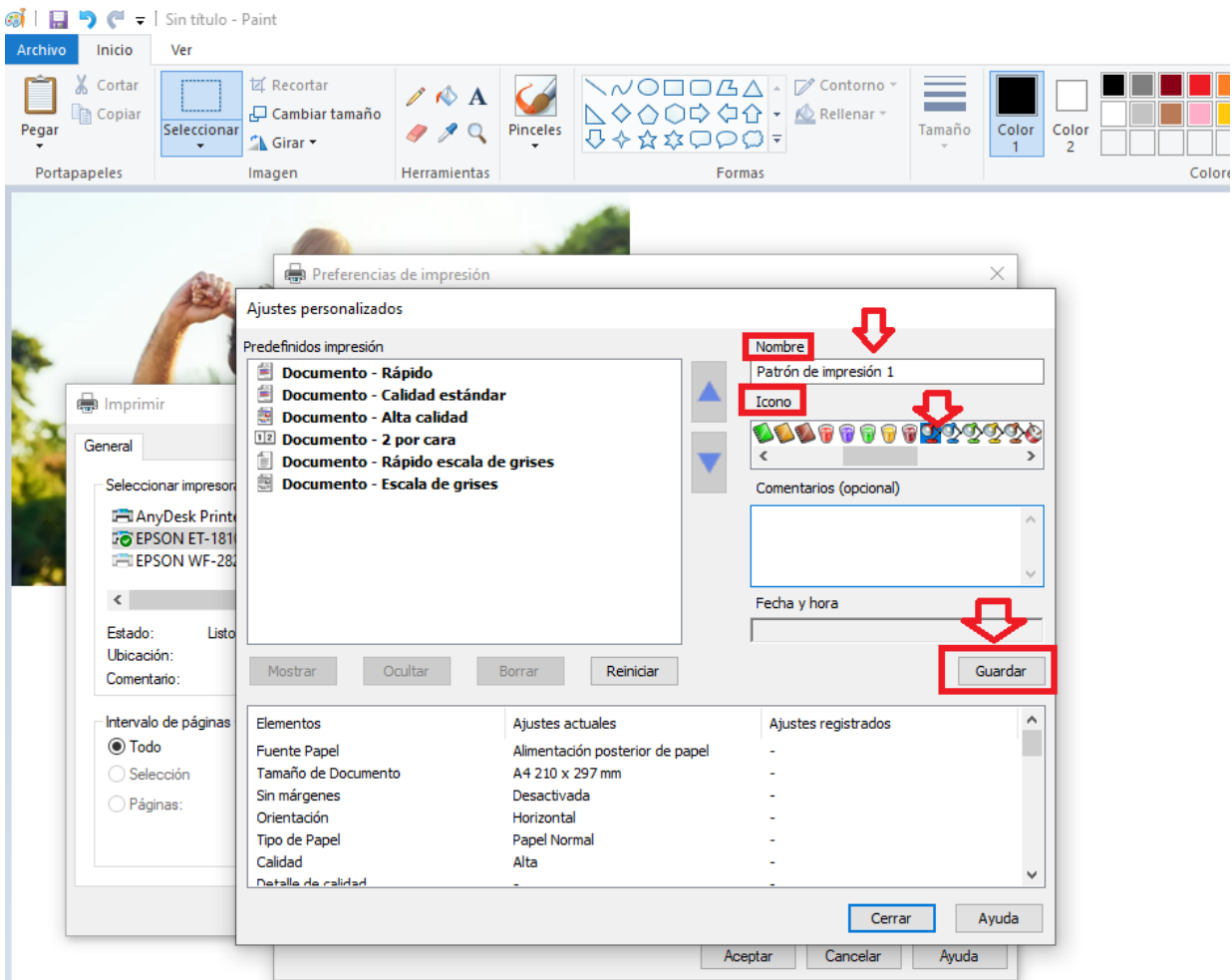
- Pon el **nombre** que prefieras. Por ejemplo, **PATRÓN DE IMPRESIÓN 1**

- Elige un **ícono**.

- Haz clic en **“Guardar”**

Cuando quieras volver a usar este patrón basta con acudir a esta pestaña y hacer clic en el ícono, así no tendrás que configurar cada impresión.

- Clic en **“Cerrar”**



Has terminado. Haz clic en **“Aceptar”**, y en **“Imprimir”**

Deja secar la hoja unas 3 horas antes de transferir.

Si vas a **transferir a una taza**, recuerda que debes hacerlo a **190 grados Centígrados** durante **180 segundos**.

Algunas prensas o planchas pueden necesitar más o menos temperatura, o más o menos tiempo. Debes hacer pruebas, ensayo y error para conocer bien tus equipos.

Es posible que en invierno necesites 5 grados más. Tal vez en verano necesites 5 grados menos.